



LATVIJAS REPUBLIKA

RĪGAS rajona ROPAŽU pagasts

KALNAGRĀVĪŠI

Nekustamā īpašuma kadastra numurs: 8084 017 0012

ZEMES ROBEŽU PLĀNS

Robežas noteiktas atbilstoši Ropažu pagasta padomes 2004.gada 26.maija sēdes lēmumam-protokols. Nr.5 52.&

Robežu plāns sastādīts pēc 2004.gada robežu uzmērīšanas materiāliem mērogā 1:5000.

Zemes kopplatība ir 14.67 ha



VALSTS ZEMES DIENESTS

Lielrīgas reģionālā nodaļa

Kadastra pārvaldes
Rīgas biroja vadītājs

A.Gavars

17-05-2005

E K S P L I K Ā C I J A

Z E M E S L I E T O Š A N A S V E I D I

Zemes vienības Nr.	Kopplatība ha	Zemes lietošanas veidi												
		Tajā skaitā				Meži	Krūmāji	Purvi	Zem ūdeņiem	t.sk. Zem zivju dīkiem	Zem ēkām un pagāmiem	Zem ceļiem	Pārējās zemes	Meliorētā lauksaimniecībā izmantojamā zeme
		Arauzeme	Augļu dārzi	Pļavas	Ganības									
14.67	—	—	—	—	—	11.91	—	2.57	0.19	—	—	—	—	—



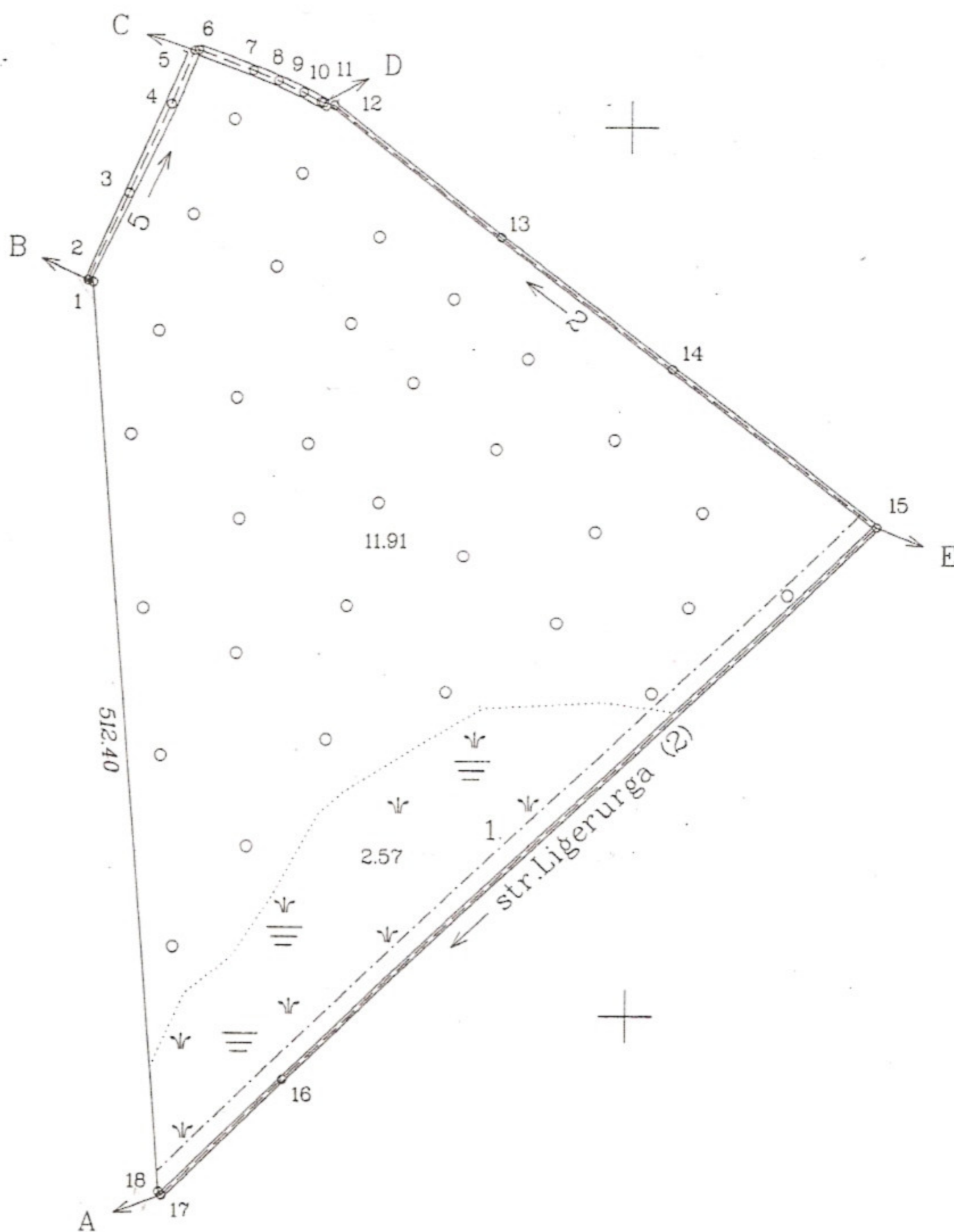
ROBEŽPUNKTU KOORDINĀTAS

Koordinātu sistēma LKS-92
Mēroga koeficients 0.999622

Zemes Ipašuma platība 14.67 ha

Nr.	X	Y
18	306900.28	542240.85
1	307410.90	542200.58
*2	307412.16	542197.81
*3	307461.10	542220.13
*4	307511.20	542242.98
*5	307541.40	542255.92
*6	307541.76	542258.22
*7	307530.38	542288.75
*8	307524.68	542302.95
*9	307518.31	542317.13
*10	307513.11	542327.08
*11	307512.69	542328.65
*12	307511.20	542334.73
*13	307437.51	542429.16
*14	307363.83	542523.59
*15	307276.40	542638.66
*16	306963.86	542309.70
*17	306898.41	542242.67

* - apvidū nenostiprināts robežpunkts



NEKUSTAMĀ IPASUMA LIETOŠANAS TIESĪBU APGRŪTINĀJUMI

1.010201 - Ligerurgas strauta aizsargjosla - 0.62 ha

ROBEŽOJOŠĀS ZEMES

- A - B zemes Ipašums ZVAIGZNĪTES
- B - C zemes Ipašums SINĀTI
- C - D zemes Ipašums EGLES
- D - E zemes Ipašums ROBEŽNIEKI
- E - A zemes Ipašums ĀRENI



Mērogs 1 : 5000

VALSTS UZŅĒMUMS "MELIORPROJEKTS"

Direktors	<i>J. Kalniņš</i>	J. Kalniņš	17.12.2004
Grupas vadītājs	<i>Z. Zēns</i>	Z. Zēns	17.12.2004
Robežas uzmērītāja	<i>J. Samiņš</i>	J. Samiņš	12.09.2004
Zīmēja	<i>I. Vestmane</i>	I. Vestmane	28.09.2004

Kadastra Nr.	8084	017	0012
--------------	------	-----	------



Zemesgrāmatu apliecība

Rīgas rajona zemesgrāmatu nodaļa

Ropažu novada zemesgrāmatas nodalījums Nr. 1000 0018 3763

Kadastra numurs: 8084 017 0012

Nosaukums: Kalnagrāvīši

"Kalnagrāvīši", Ropažu nov.

I.daļa 1.iedaļa			
Ieraksta Nr.	Nekustams īpašums, servitūti un reālnastas	Kopīpašuma dom.daļa	Platība, lielums
1.1.	Zemes gabals ar kadastra apzīmējumu 8084 017 0012.		14,67 ha
<i>Žurnāls Nr. 300001145422 (25.07.2005), lēmuma datums: 19.08.2005, tiesnesis Dainis Šaicāns</i>			
II.daļa 1. iedaļa			
Ieraksta Nr.	Īpašnieks, personas/nodokļu maksātāja kods, tiesību pamats	Domājamā daļa	Summa, par kādu iegūts īpašums(Ls)
1.1.	Īpašnieks: FRANCIS BABĀNS, personas kods 150262-12362.	1	
1.2.	Pamats: 2005. gada 19. jūlija līgums ar Latvijas Hipotēku un zemes banku Nr.21/P-2893.		801,00
<i>Žurnāls Nr. 300001145422 (25.07.2005), lēmuma datums: 19.08.2005, tiesnesis Dainis Šaicāns</i>			
2.1.	Īpašnieks: FRANCIS BABĀNS, personas kods 150262-12362. Domājamā daļa īpašumā samazinājusies par 1/2.	1/2	
2.2.	Īpašnieks: Sabiedrība ar ierobežotu atbildību "OGRES NAMI", nodokļu maksātāja kods 40003494798.	1/2	
2.3.	Pamats: 2007.gada 8. augusta pirkuma līgums.		400,00
<i>Žurnāls Nr. 300002216671 (06.09.2007), lēmuma datums: 28.09.2007, tiesnesis Velta Karzone-Kere</i>			
3.1.	Persona: FRANCIS BABĀNS, personas kods 150262-12362. Īpašuma tiesība izbeigusies.	0	
3.2.	Īpašnieks: Sabiedrība ar ierobežotu atbildību "OGRES NAMI", nodokļu maksātāja kods 40003494798. Domājamā daļa īpašumā palielinājusies par 1/2.	1	
3.3.	Pamats: 2007.gada 20. augusta pirkuma līgums.		400,00
<i>Žurnāls Nr. 300002216672 (06.09.2007), lēmuma datums: 28.09.2007, tiesnesis Velta Karzone-Kere</i>			
4.1.	Īpašnieks: Sabiedrība ar ierobežotu atbildību "OGRES NAMI", nodokļu maksātāja kods 40003494798. Domājamā daļa īpašumā samazinājusies par 1/2.	1/2	
4.2.	Īpašnieks: SIA "EZERSAULE", nodokļu maksātāja kods 50103212961.	1/2	
4.3.	Pamats: 2009. gada 2. februāra pirkuma līgums.		1000,00
<i>Žurnāls Nr. 300002648680 (23.03.2009), lēmuma datums: 27.03.2009, tiesnesis Sarmīte Stūrmane</i>			
5.1.	Persona: Sabiedrība ar ierobežotu atbildību "OGRES NAMI", nodokļu maksātāja kods 40003494798. Īpašuma tiesība izbeigusies.	0	
5.2.	Īpašnieks: SIA "EZERSAULE", nodokļu maksātāja kods 50103212961. Domājamā daļa īpašumā palielinājusies par 1/2.	1	
5.3.	Pamats: 2009. gada 4. februāra pirkuma līgums.		1000,00
<i>Žurnāls Nr. 300002648683 (23.03.2009), lēmuma datums: 27.03.2009, tiesnesis Sarmīte Stūrmane</i>			

III.daļa 1. iedaļa		
Ieraksta Nr.	Lietu tiesības, kas apgrūtina nekustamu īpašumu	Platība, lielums
1.1.	Atzīme - Līģerurgas strauta aizsargjosla	0,62 ha
1.2.	Pamats: 2005. gada 2. maija Valsts zemes dienesta Lielrīgas reģionālās nodaļas lēmums Nr.10A-1.14./29. Žurnāls Nr. 300001145422 (25.07.2005), lēmuma datums: 19.08.2005, tiesnesis Dainis Šaicāns	
2.1.	Nostiprināts ceļa servitūts 660 m garumā un 12 m platumā zemes gabalam ar kadastra apzīmējumu 8084 017 0012, par labu nekustamam īpašumam "Ārēni", Ropažu nov., Rīgas raj., (zemesgrāmatas nodalījuma Nr.876). Pamats: 2008.gada 25. jūnija SIA "Ogres Nami" līgums par ceļa servitūta nodibināšanu. Žurnāls Nr. 300002478189 (01.07.2008), lēmuma datums: 14.07.2008, tiesnesis Dainis Šaicāns	
4.1.	Nostiprināta nomas tiesība uz zemes gabalu līdz 2032.gada 1.janvārim. Nomnieks: SIGULDAS BŪVMEISTARS, Akciju sabiedrība, nodokļu maksātāja kods 40003047821. Pamats: 2012.gada 9.marta Zemes nomas līgums. Žurnāls Nr. 300003205217 (20.03.2012), lēmuma datums: 27.03.2012, tiesnesis Ināra Zabarovska	14,67 ha
III.daļa 2. iedaļa		
Ieraksta Nr.	Pārgrozījumi 1.iedaļas ierakstos, ierakstu un pārgrozījumu dzēsumi	Platība, lielums
2.1.	Dzēsts 1. iedaļas ieraksts Nr. 3.1 (žurnāla Nr. 300002543955, 30.09.2008) un III.daļas 2.iedaļas ieraksts Nr.1.1. (žurnāla Nr.300002677157, 19.05.2009). Pamats: 2012.gada 16. februāra vienošanās. Žurnāls Nr. 300003191296 (23.02.2012), lēmuma datums: 27.02.2012, tiesnesis Sarmīte Stūrmane	14,67 ha

Kancelejas nodeva Ls 15,00 samaksāta

Žurnāla Nr. 300003205217, datums 20.03.2012., lēmuma datums: 27.03.2012.

Tiesnesis:

Zemesgrāmatu apliecība satur nodalījumā spēkā esošos ierakstus un atzīmes



Ināra Zabarovska