

Novērtējums par dolomītu atradnē „Kalnagrāviši” sastopamajiem biotopiem un dolomītu atrdanes apguves ietekmi uz īpaši aizsargājamiem biotopiem un īpaši aizsargājamām augu sugām

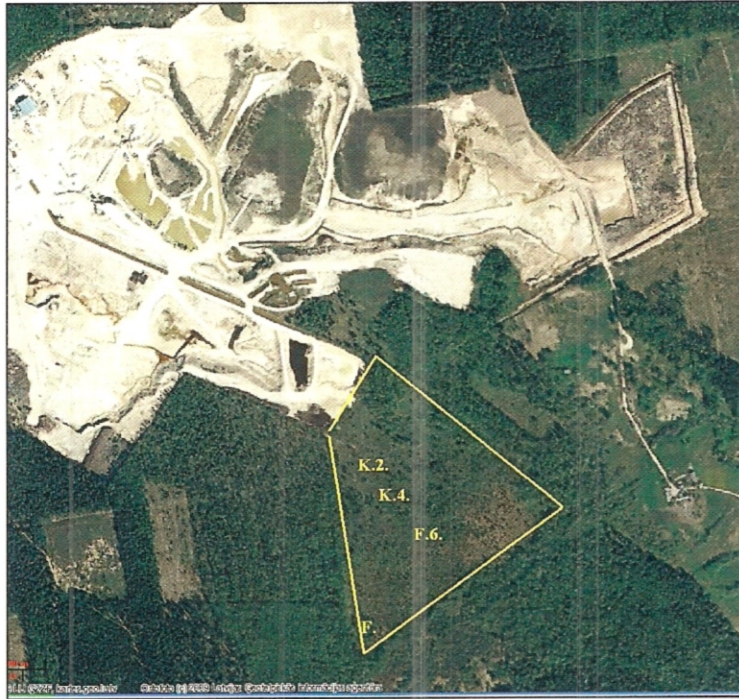
Lai novērtētu dolomīta atradnes „Kalnagrāviši”, 10,7 ha platībā, kad. Nr. 8084-017-0012, Ropažu novadā ietekmi uz teritorijas dabas vērtībām un potenciālās darbības ietekmi uz Eiropas un Latvijas nozīmes īpaši aizsargājamiem biotopiem un īpaši aizsargājamām dabas teritorijām (NATURA 2000) 2012. gada 13. augustā tika veikta plānotās darbības vietas apsekošana.

Biotopi paredzētajā darbības vietā un tiešā tās tuvumā

Dolomīta atradnes „Kalnagrāviši” izveide paredzēta 10,7 ha lielā teritorijā, kuras lielākajā daļā jau ir bijusi nostumta augsnes visrkārta un iepriekšjos gados veikti platības sagatavošanas darbi karjera izveidei. Apsekotajā teritorijā sastopami ruderāli biotopi (1., 2. att.) – nezālienes (K.2.), platības fragmentāri aizaug ar bērzu, balttalksšņu, kārkļu krūmājiem F.6.), egļu un bērzu puduriem. Teritorijas augāju veido nenoturīgas ruderālu (K.) un nezāļaugu sabiedrības, ar aizaugošiem karejeriem raksturīgām augu sugām, biežāk sastopamas: mällēpe, parastā kamolzāle, vībotnes ciņu smilga, mitrākās ieplakās ieviešās doņi un grīšļi. Mežaināki platību fragmenti saglabājušies apsekojamās teritorijas perifērijā. Teritorija robežojas ar priežu un bērzu mežu biotopiem. Apsekojuma laikā tika novērotas Latvijā plaši izplatītas un bieži sastopamas augu sugas, kuru eksistence pašreiz nav uzskatāma par apdraudētu. Jāatzīmē, ka karjeri dažkārt kļūst par interesantu un retu sugu dzīvotnēm.



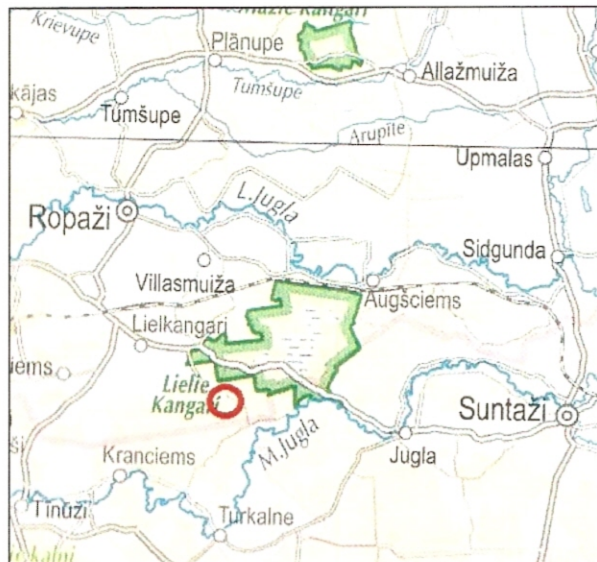
1. attēls. Ruderālie biotopi un ainavas kopskats dolomīta atradnē „Kalnagrāviši”.



2. attēls. Dolomīta atradnē „Kalnagrāvīši” sastopamie biotopu veidi.
K.2. – nezālienes, K.4. – karjeri, F.6.- krūmāji.

Plānotās darbības vietai tuvākās īpaši aizsargājamās dabas teritorijas

Tuvākās īpaši aizsargājamās dabas teritorijas (ĪADT) un “Natura 2000” Eiropas nozīmes īpaši aizsargājamās dabas teritorijas, atrodas 10 -20 km un attālumā no plānotās darbības vietas (2. att.). Būtiskākā ietekme uz apkārtējiem biotopiem būs saistīta ar potenciālajām izmaiņām hidroloģiskajā režīmā. Izvērtējot apkārtnes reljefa un augāja raksturu, dolomīta atradnes „Kalnagrāvīši” izveidei nevajadzētu negatīvi ietekmēt apkārtējos biotopus.



3. attēls. Dolomīta atradnes „Kalnagrāvīši” izvietojuma shēma un tuvākās īpaši aizsargājamās dabas teritorijas – „Lielie Kangari” un „Mazie Kangari”.

Dabas liegums, Natura 2000 teritorija „Lielie Kangari” atrodas apmēram 10-12 km attālumā no grants karjera “Kalnagrāvīši” robežas. Dabas liegums “Lielie Kangari” 1972 ha lielā platībā dibināts 1957. gadā. Dabas liegums dibināts Latvijas izcilākā osa vaļņa veidoto savdabīgo dzīvotņu un retu sugu aizsardzībai. Teritorijā ietilpst arī Lielais Kangaru ezers un Lielkangaru purvs. Sastopami ES Biotopu direktīvas biotopi - neskarti augstie purvi, purvaini meži, skujkoku meži uz osiem. 2007. gadā Latvijas Dabas fonds izstrādāja teritorijas dabas aizsardzības plānu laika posmam no 2007. - 2017. gadam un sagatavoja individuālo aizsardzības un izmantošanas noteikumu projektu.

Paredzētās darbības tiešā tuvumā nav nodibināti mikroliegumi (Latvijas dabas pārvaldes datu bāze „Ozols”). Apsekojuma laikā netika konstatētas un pieejamajos informācijas avotos nav ziņu par īpaši aizsargājamu augu sugu atradņu un pēc karjera izveides apdraudētu īpaši aizsargājamu biotopu esamību apsekotajā teritorijāvai vai tās tiešā tuvumā.

Secinājumi:

1. Dolomīta atradnes „Kalnagrāvīši” (Ropažu novads) teritorijā konstatēti antropogēni un ruderāli biotopi, nezālienes.
2. Dolomīta atradnes „Kalnagrāvīši” (Ropažu novads) teritorijā nav konstatētas īpaši aizsargājamās augu sugas, kas iekļautas LR MK 2000.14.11. noteikumos Nr. 396. “Par īpaši aizsargājamo sugu un ierobežoti izmantojamo īpaši aizsargājamo sugu sarakstu”,
3. Dolomīta atradnes „Kalnagrāvīši” (Ropažu novads) teritorijā nav sastopami dabiskie biotopi, kuri iekļauti LR MK 09.12.2000. noteikumos Nr. 421. “Noteikumi par īpaši aizsargājamo biotopu veidu sarakstu”,
4. Veicot dolomīta ieguvī atradnē „Kalnagrāvīši” nav gaidāma būtiska negatīva ietekme uz īpaši aizsargājamo dabas teritoriju, Natura 2000 vietu dabas liegumu „Lielie Kangari”.

Izmantotā literatūra un interneta resursi:

Kabucis I. (red.) 2001. Latvijas biotopi. Klasifikators. Rīga, 96. lpp.

Auniņš A. (red.) 2010. Eiropas Savienības aizsargājamie biotopi Latvijā. Noteikšanas rokasgrāmata. LDF.

www.daba.gov.lv

www.likumi.lv

www.lva.gov.lv

Augu sugu un biotopu eksperte
Dr. ģeogr. Inese Silamiķele
(sertifikāta Nr. 019,
izsniegts 18.06.2010, derīgs līdz 17.06.2013.)
tel.Nr. 29295558.