

# ROLANDS LEBUSS

## EKSPERTS

Eksperta sertifikāts Nr. 005  
Sertifikāts izsniegts 14.05.2010, derīgs līdz 13.05.2013

Rīga, 15.08.2012. RL/018

**Eksperta Rolanda Lebusa (eksperta sertifikāts Nr. 005; sertifikāts izsniegts 14.05.2010, derīgs līdz 13.05.2013) atzinums par dolomīta atradnes „Kalnagrāvīši” izstrādes iespējamo ietekmi uz savvaļas putnu populācijām.**

Izvērtējamā teritorija dabā apsekota š.g. 7.augustā. Ņemot vērā to, ka putnu ligzdošanas sezona apsekošanas laikā jau bija beigusies, iespējamā ietekme izvērtēta pēc teritorijā pārstāvētajiem biotopiem un to kvalitātes, kā arī antropogēno ietekmju apjoma un intensitātes.

Izvērtēšanā izmantota arī cita pieejamā ornitoloģiskā (novērojumi plānotās darbības reģionā: [www.dabasdati.lv](http://www.dabasdati.lv) informācija) un kartogrāfiskā (ortofotokartes, topogrāfiskās kartes, putniem nozīmīgu teritoriju, putniem nozīmīgo vietu (PNV) un *Natura 2000* teritoriju digitālie slāņi) informācija.

Izvērtējamā teritorija, dolomīta atradne „Kalnagrāvīši” pieguļ dolomīta atradnei „Tūrkalne”, kura jau ilgstoši (vismaz dažus desmitus gadu) lielā platībā tiek izstrādāta. Esošais karjers atrodas uz ziemeļiem – ziemeļrietumiem no atradnes un robežojas ar „Kalnagrāvīšu” atradni (skatīt šī atzinuma pielikuma 1.attēlu).

Tuvākā īpaši aizsargājamā dabas teritorija ir *Natura 2000* teritorija dabas liegums „Lielie Kangari” (0,44 km). No izvērtējamās teritorijas līdz osu valnim Lielie Kangari (pa kura augšmalu stiepjas šoseja) ir 1,19 km, līdz Lielajam Kangaru purvam (Kangaru ezeram) 2,12 km. Ņemot vērā to, ka līdz Kangaru purvam ir pietiekami liels attālums un starp atradni un purvu ir osu grēda, paredzams, ka plānotās atradnes izstrādes ietekme uz purva ornitofaunu un lielākās daļas dabas lieguma teritorijas (iespējams, visas, ja netiek izmainīts hidroloģiskais režīms atradnei tuvākajās lieguma daļās) būs nebūtiska.

Citas īpaši aizsargājamās teritorijas (ieskaitot mikroliegumus, kas nodibināti putnu aizsardzībai) un neviena no putniem nozīmīgajām vietām tiešā tuvumā (līdz 3 km attālumā) plānotajai dolomīta ieguves vietai neatrodas.

Izvērtējamā teritorijā pārstāvēti degradēti biotopi – dažādos laikos te veikti zemes virskārtas transformācijas darbi (skatīt šī atzinuma pielikuma 2.,3.,4.attēlus). Līdz ar to, teritorijas nozīme putniem (kā ligzdojošiem, tā migrējošiem) ir neliela kā šobrīd, tā tuvākajā nākotnē. Teritorijas nozīmību papildus samazina arī blakus esošā karjera izstrāde, kas notiek jau vēsturiski ilgstošu laiku.

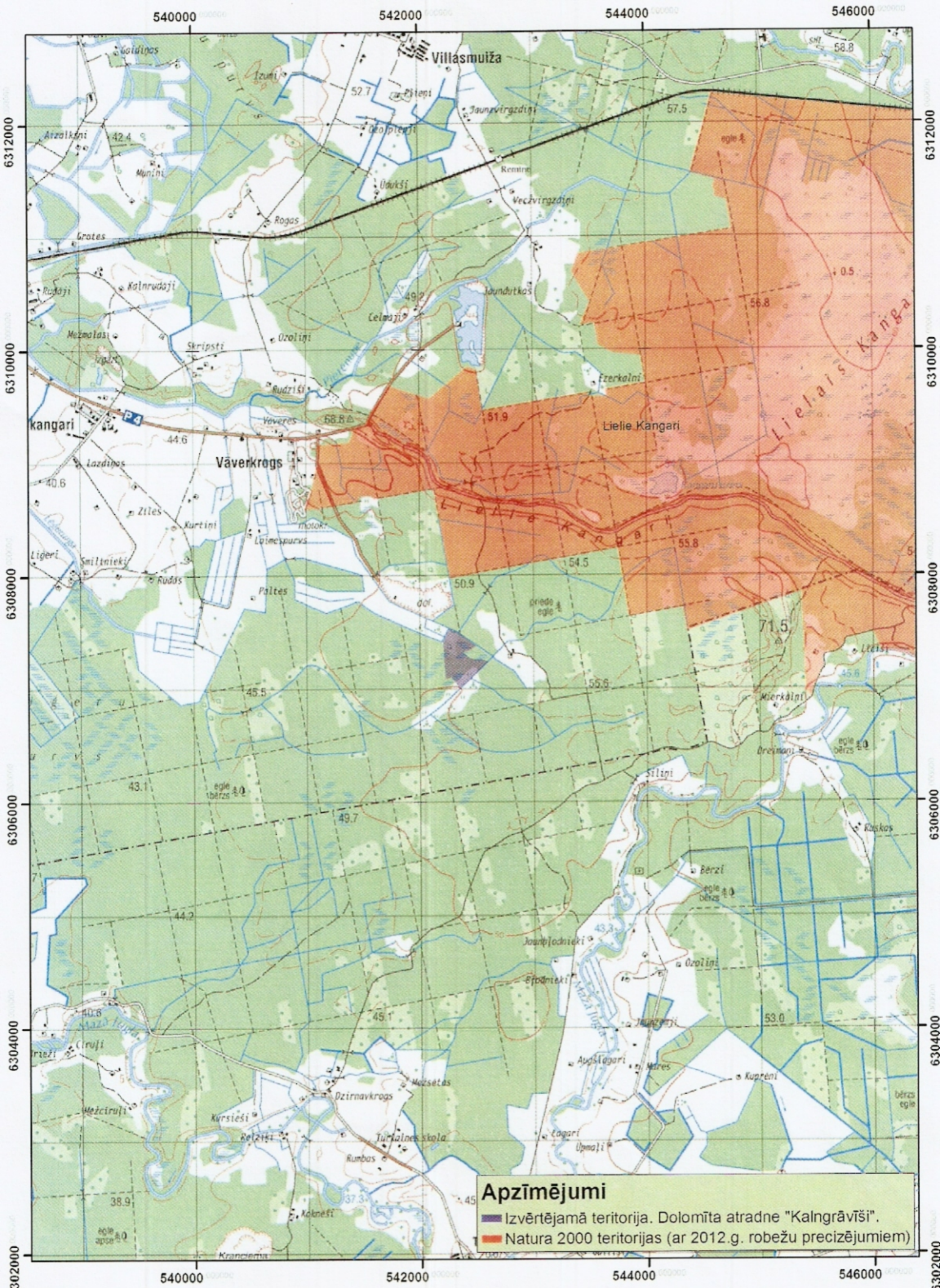
**Slēdziens.** Ņemot vērā iepriekš teikto, uzskatu, ka ir pieļaujama dolomīta atradnes „Kalnagrāvīši” izstrāde šī atzinuma pielikuma 1.attēlā iezīmētajā teritorijā.

15.08.2012

/Rolands Lebus/







### Apzīmējumi

- Izvērtējamā teritorija. Dolomīta atradne "Kalngriāvisi".
- Natura 2000 teritorijas (ar 2012. g. robežu precizējumiem)