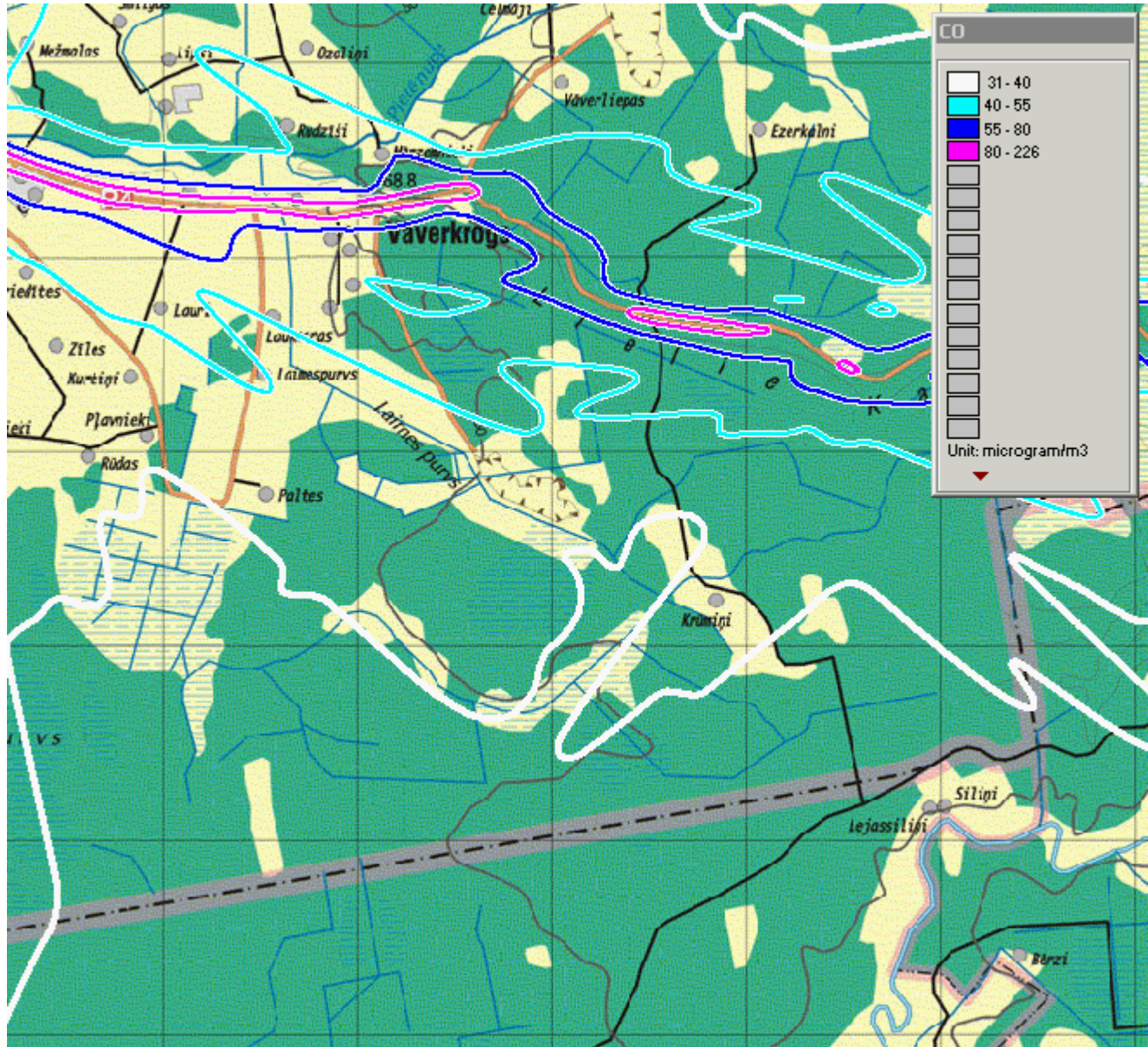


**OGLEKĻA OKSĪDA  
8 STUNDU MAKSIMĀLO KONCENTRĀCIJU NOVĒRTĒJUMS  
DOLOMĪTA ATRADŅU “KALNAGRĀVĪŠI” UN “ĀRĒNI” IETEKMES ZONĀ**

M 1:30 000



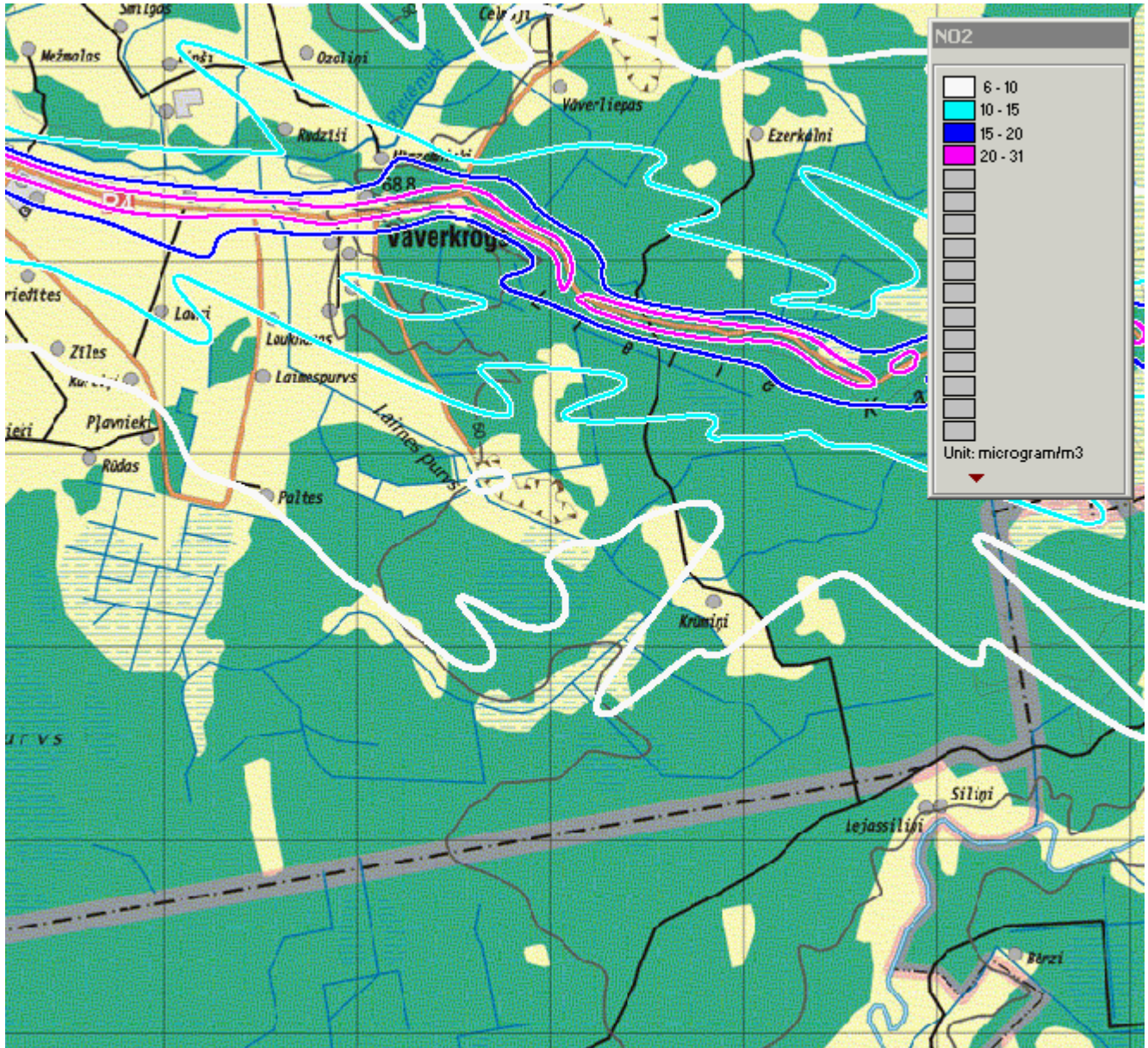
Izkliežu aprēķini veikti analizējot gaisa piesārņojuma līmeni Ropažu pagastā bez operatora darbības. Aprēķinos iekļauti:

- stacionārie piesārņojuma avoti (datu bāze 2-Gaiss);
- mobilie piesārņojuma avoti (transporta plūsmu intensitātes mērījumu dati).

Režģa šūnas izmēri - 50×50 m.

**SLĀPEKĻA DIOKSĪDA  
STUNDAS 19.AUGSTĀKĀS KONCENTRĀCIJAS NOVĒRTĒJUMS  
DOLOMĪTA ATRADŅU “KALNAGRĀVĪŠI” UN “ĀRĒNI” IETEKMES ZONĀ**

M 1:30 000



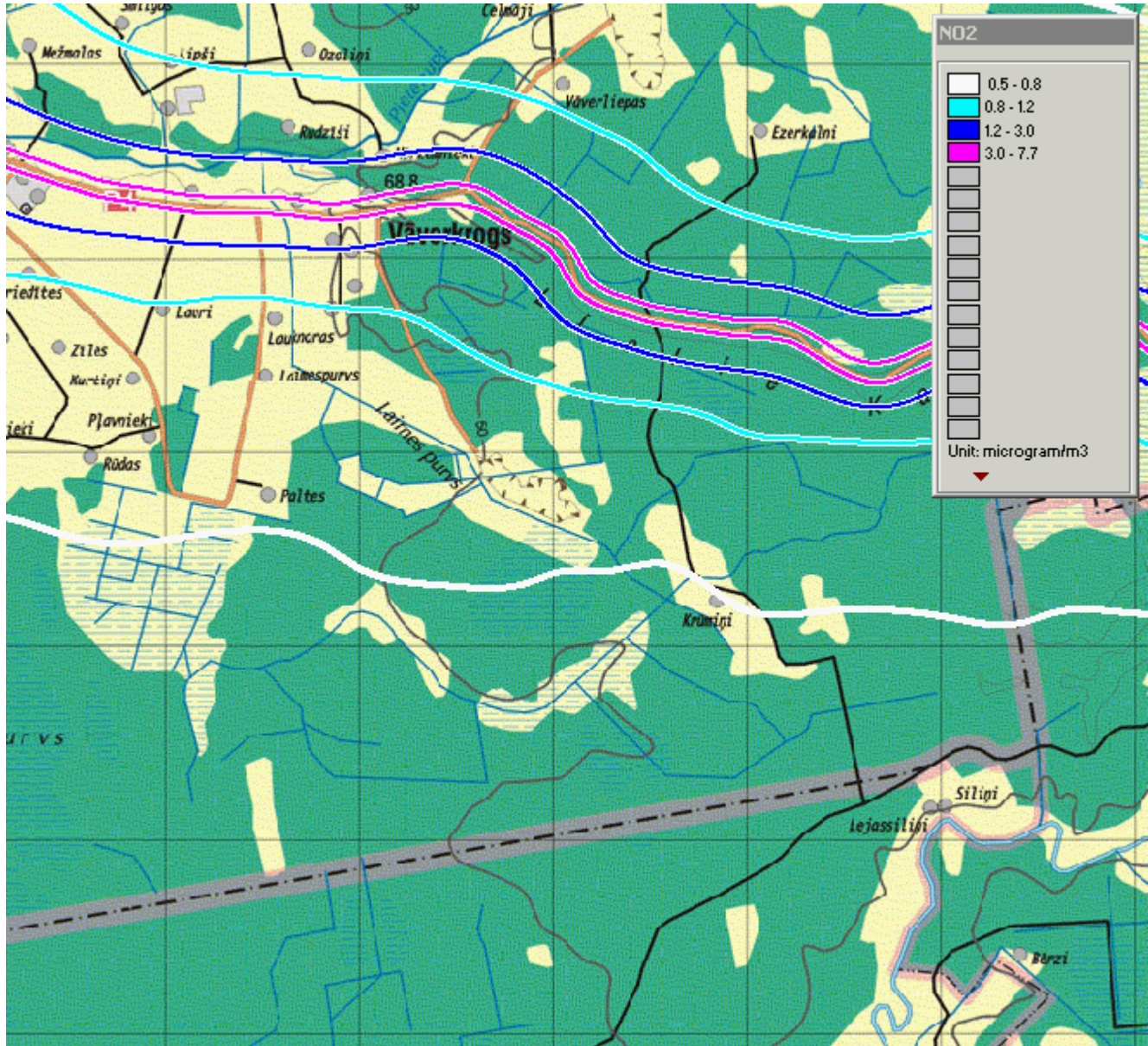
Izkliežu aprēķini veikti analizējot gaisa piesārņojuma līmeni Ropažu pagastā bez operatora darbības. Aprēķinos iekļauti:

- stacionārie piesārņojuma avoti (datu bāze 2-Gaiss);
- mobilie piesārņojuma avoti (transporta plūsmu intensitātes mērījumu dati).

Režģa šūnas izmēri - 50×50 m.

**SLĀPEKĻA DIOKSĪDA  
GADA VIDĒJO KONCENTRĀCIJU NOVĒRTĒJUMS  
DOLOMĪTA ATRADŅU “KALNAGRĀVĪŠI” UN “ĀRĒNI” IETEKMES ZONĀ**

M 1:30 000



Izkliežu aprēķini veikti analizējot gaisa piesārņojuma līmeni Ropažu pagastā bez operatora darbības. Aprēķinos iekļauti:

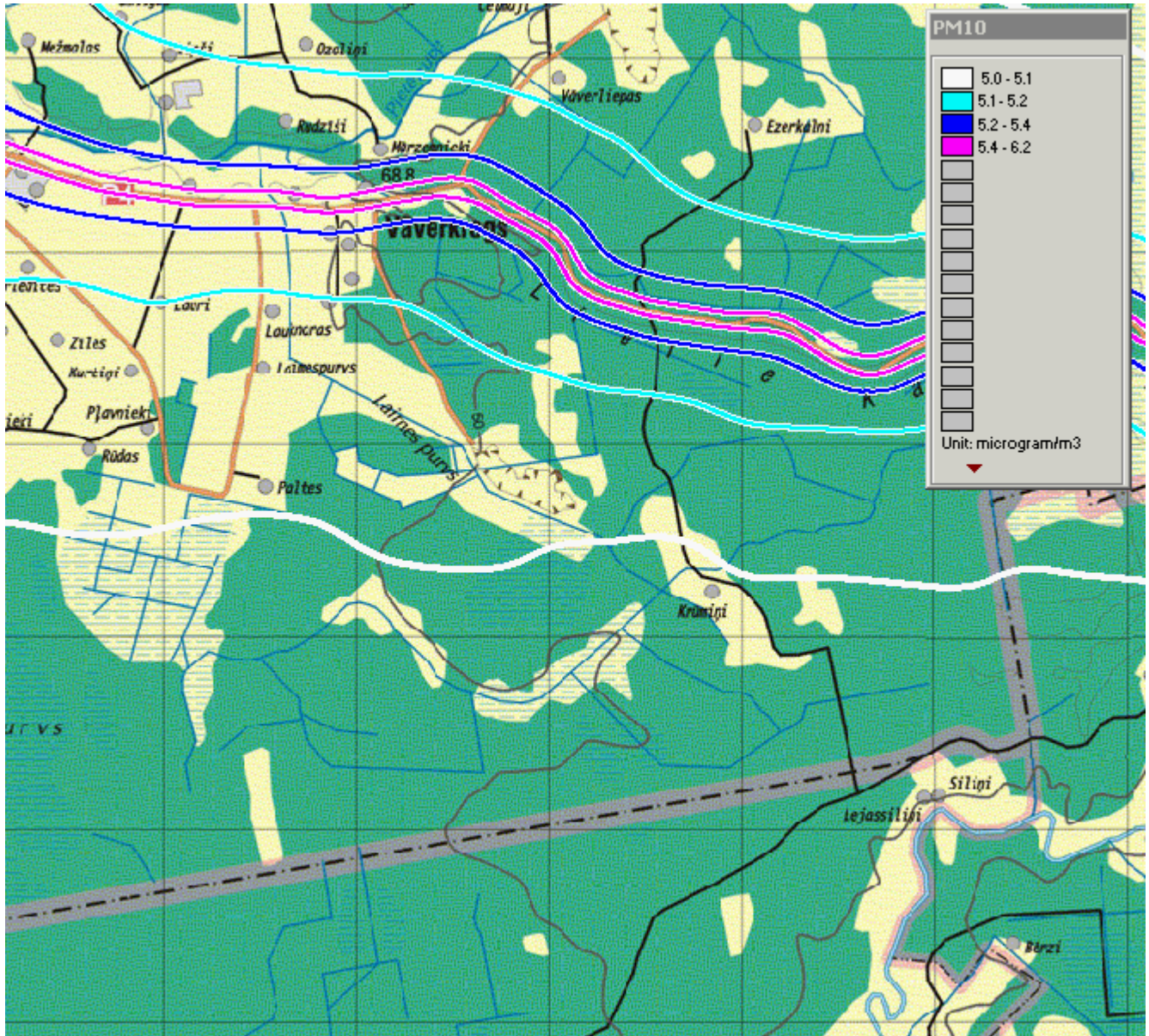
- stacionārie piesārņojuma avoti (datu bāze 2-Gaiss);
- mobilie piesārņojuma avoti (transporta plūsmu intensitātes mērījumu dati).

Režģa šūnas izmēri - 50×50 m.



**DAĻIŅU PM<sub>10</sub>**  
**GADA VIDĒJO KONCENTRĀCIJU NOVĒRTĒJUMS**  
**DOLOMĪTA ATRADŅU “KALNAGRĀVIŠI” UN “ĀRĒNI” IETEKMES ZONĀ**

M 1:30 000



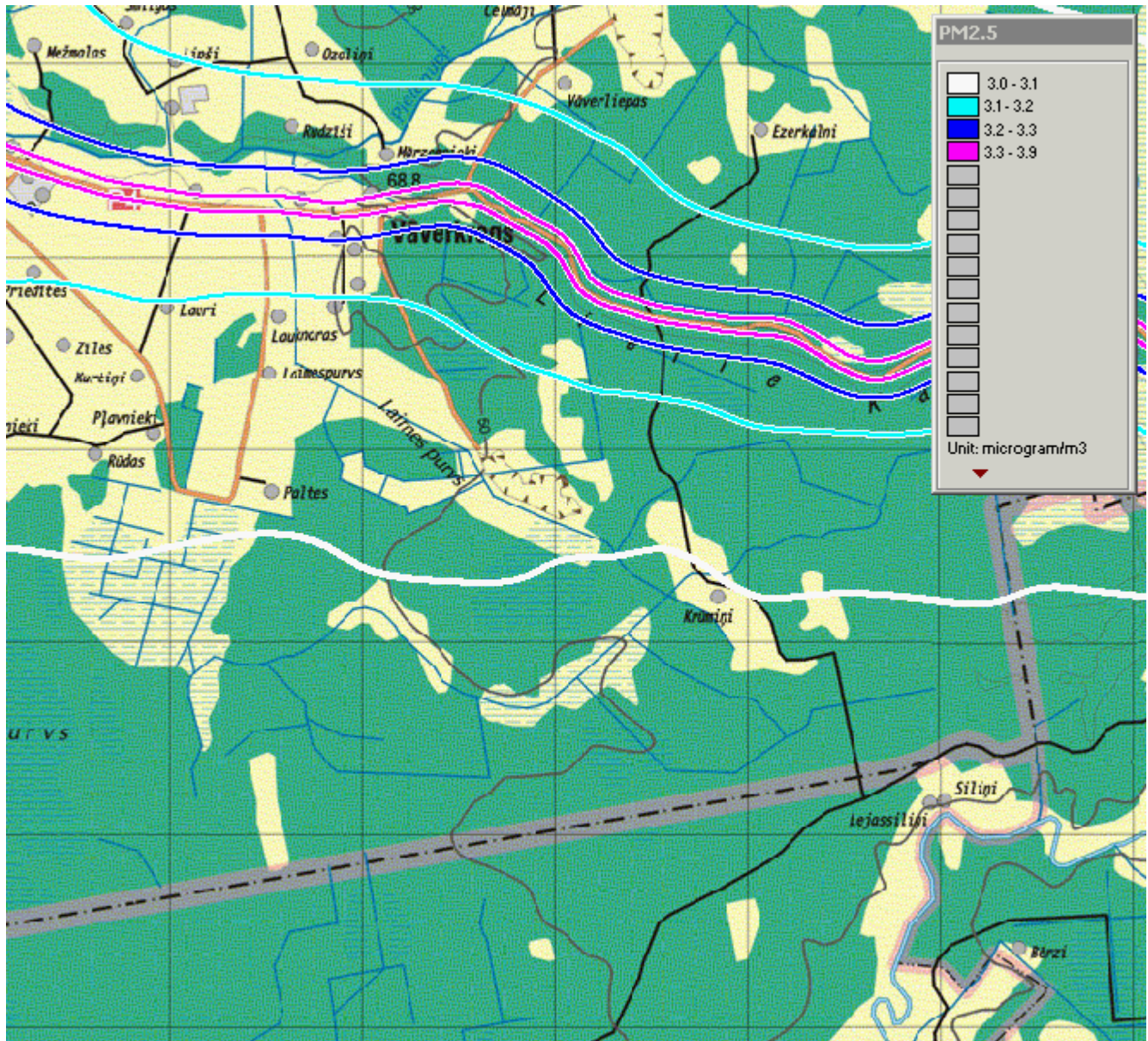
Izkliežu aprēķini veikti analizējot gaisa piesārņojuma līmeni Ropažu pagastā bez operatora darbības. Aprēķinos iekļauti:

- stacionārie piesārņojuma avoti (datu bāze 2-Gaiss);
- mobilie piesārņojuma avoti (transporta plūsmu intensitātes mērījumu dati).

Režģa šūnas izmēri - 50×50 m.

**DAĻIŅU PM<sub>2.5</sub>**  
**GADA VIDĒJO KONCENTRĀCIJU NOVĒRTĒJUMS**  
**DOLOMĪTA ATRADŅU “KALNAGRĀVĪŠI” UN “ĀRĒNI” IETEKMES ZONĀ**

M 1:30 000



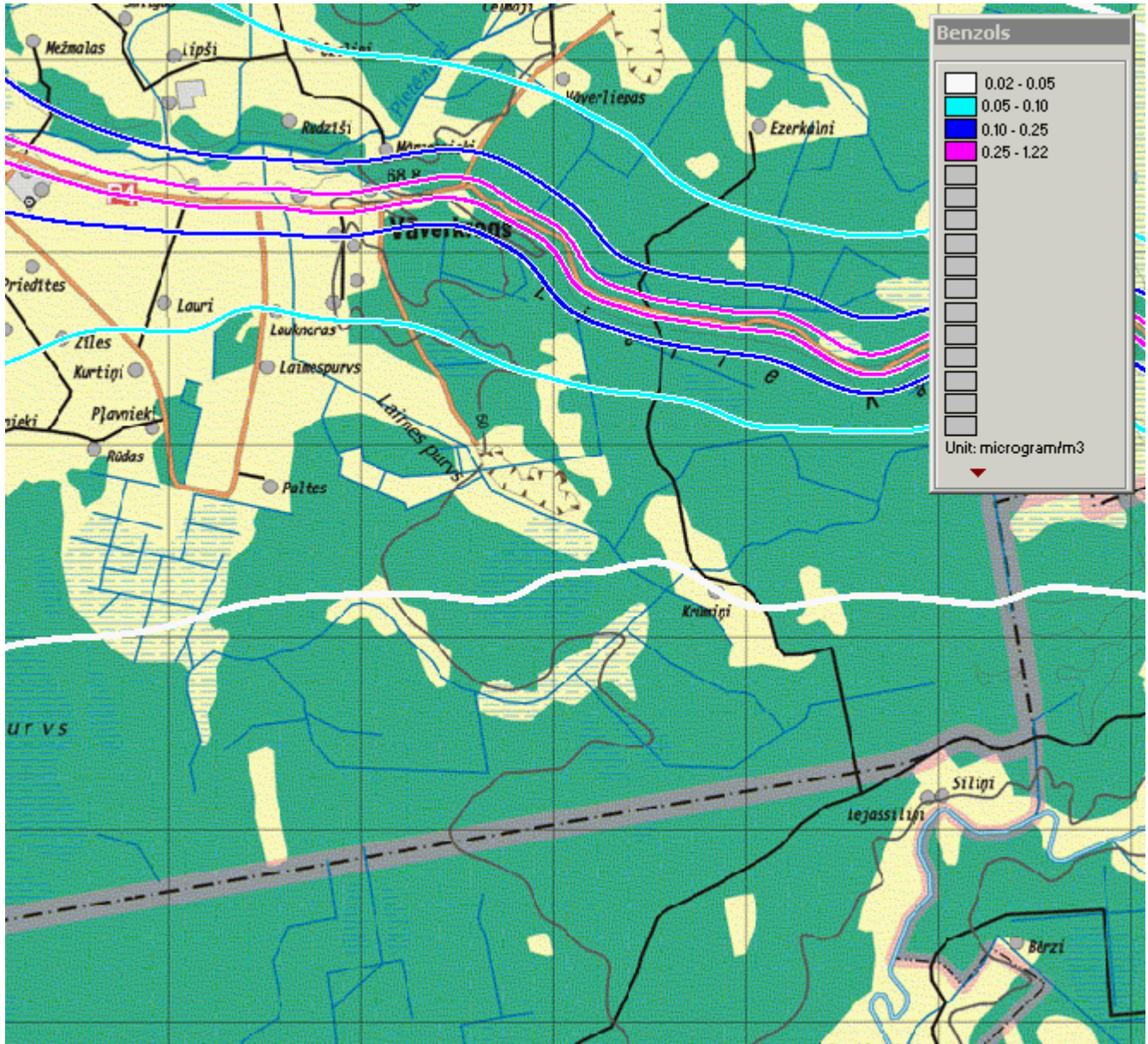
Izkliežu aprēķini veikti analizējot gaisa piesārņojuma līmeni Ropažu pagastā bez operatora darbības. Aprēķinos iekļauti:

- stacionārie piesārņojuma avoti (datu bāze 2-Gaiss);
- mobilie piesārņojuma avoti (transporta plūsmu intensitātes mērījumu dati).

Režģa šūnas izmēri - 50×50 m.

**BENZOLA**  
**GADA VIDĒJO KONCENTRĀCIJU NOVĒRTĒJUMS**  
**DOLOMĪTA ATRADŅU “KALNAGRĀVĪŠI” UN “ĀRĒNI” IETEKMES ZONĀ**

M 1:30 000



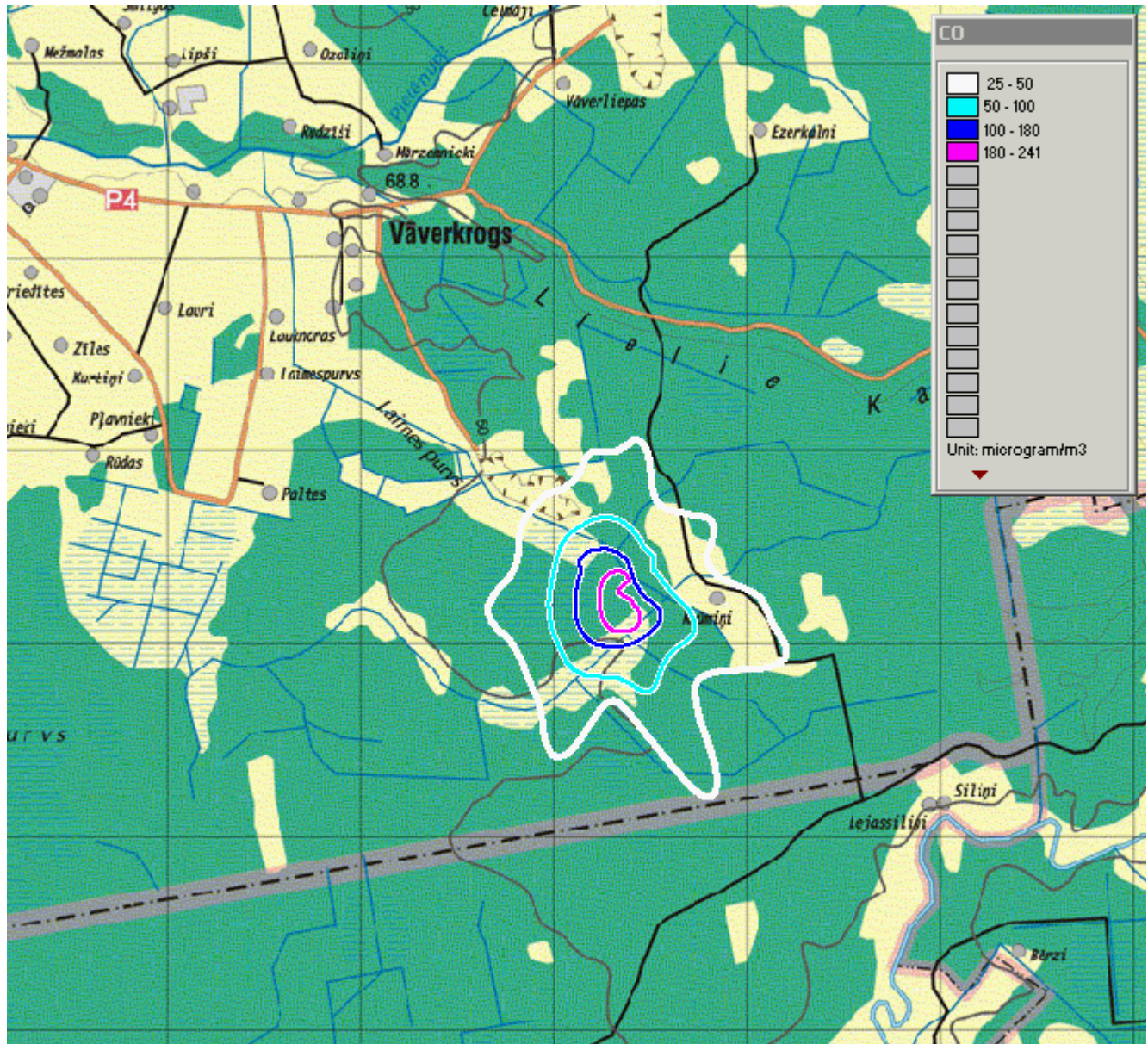
Izkliežu aprēķini veikti analizējot gaisa piesārņojuma līmeni Ropažu pagastā bez operatora darbības. Aprēķinos iekļauti:

- stacionārie piesārņojuma avoti (datu bāze 2-Gaiss);
- mobilie piesārņojuma avoti (transporta plūsmu intensitātes mērījumu dati).

Režģa šūnas izmēri - 50×50 m.

**OGLEKĻA OKSĪDA  
8 STUNDU MAKSIMĀLO KONCENTRĀCIJU NOVĒRTĒJUMS  
DOLOMĪTA ATRADŅU “KALNAGRĀVĪŠI” UN “ĀRĒNI” IETEKMES ZONĀ**

M 1:30 000



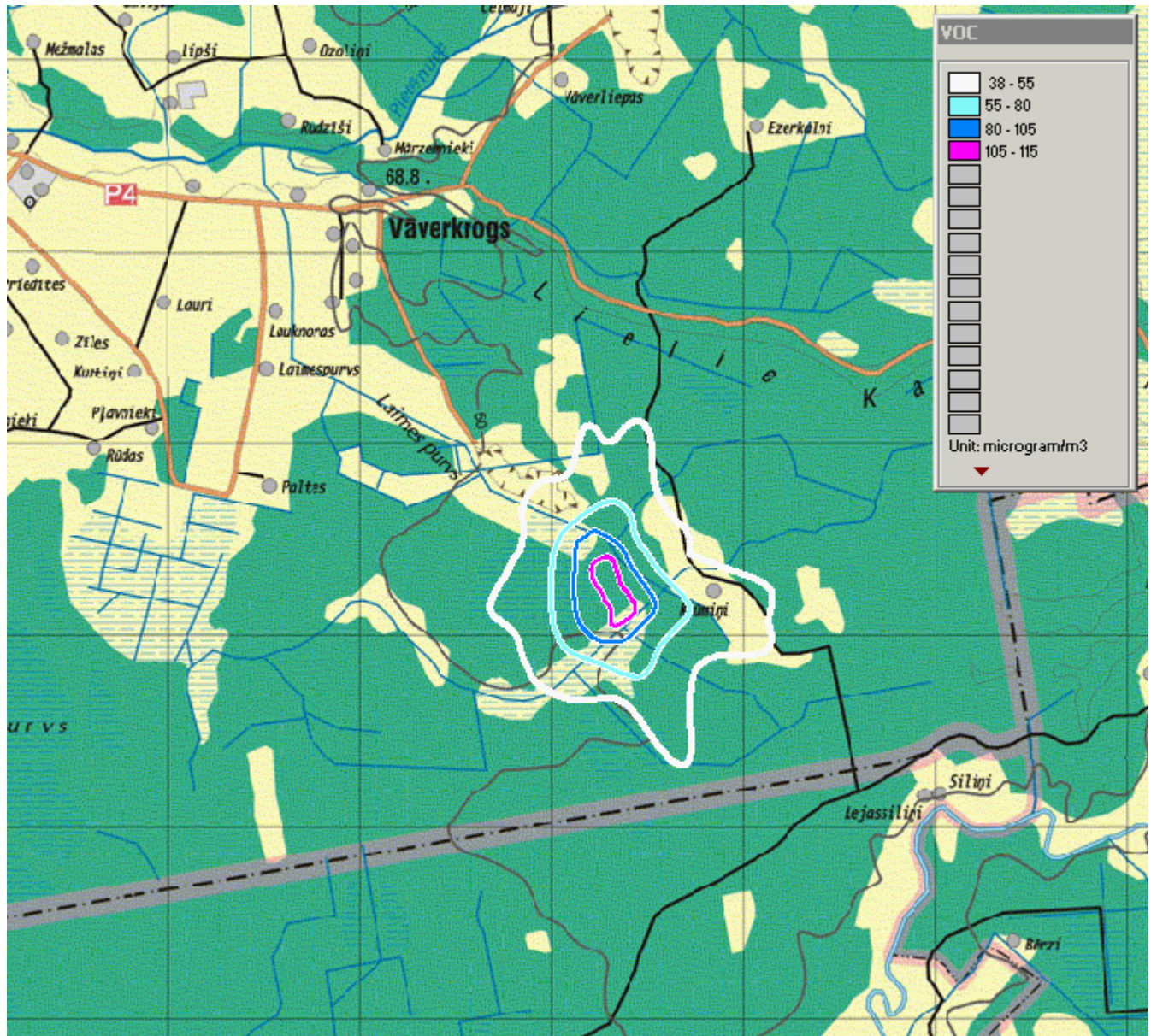
Izkliežu aprēķini veikti analizējot tikai dolomīta atradņu “Kalnagrāvīši” un “Ārēni” (Ropažu novads) radīto gaisa piesārņojumu.

Režģa šūnas izmēri - 50×50 m.



**SLĀPEKĻA DIOKSĪDA  
STUNDAS 19.AUGSTĀKĀS KONCENTRĀCIJAS NOVĒRTĒJUMS  
DOLOMĪTA ATRADŅU “KALNAGRĀVĪŠI” UN “ĀRĒNI” IETEKMES ZONĀ**

M 1:30 000

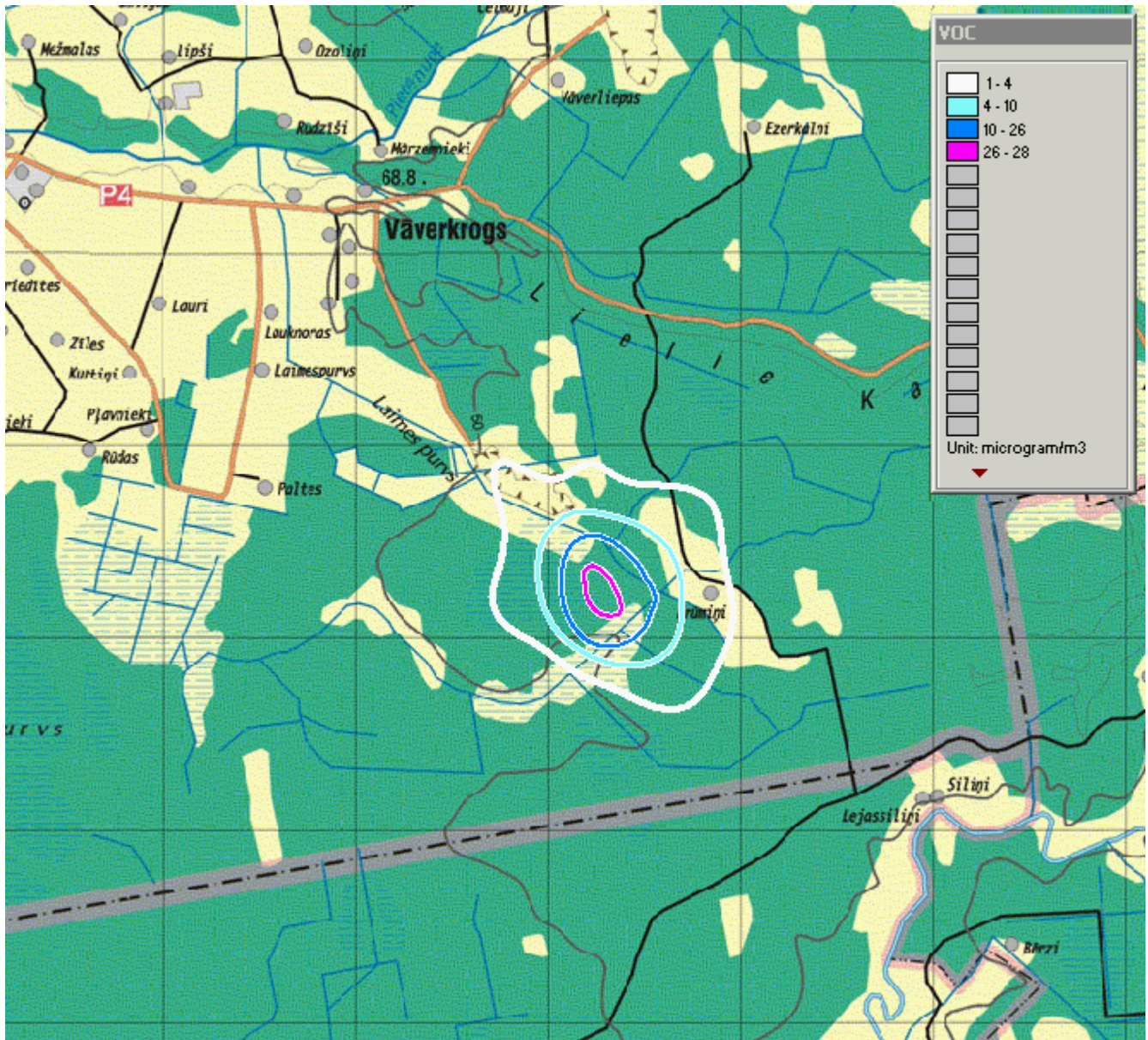


Izkliežu aprēķini veikti analizējot tikai dolomīta atradņu “Kalnagrāvīši” un “Ārēni” (Ropažu novads) radīto gaisa piesārņojumu.

Režģa šūnas izmēri - 50×50 m.

**SLĀPEKĻA DIOKSĪDA  
GADA VIDĒJO KONCENTRĀCIJU NOVĒRTĒJUMS  
DOLOMĪTA ATRADŅU “KALNAGRĀVĪŠI” UN “ĀRĒNI” IETEKMES ZONĀ**

M 1:30 000

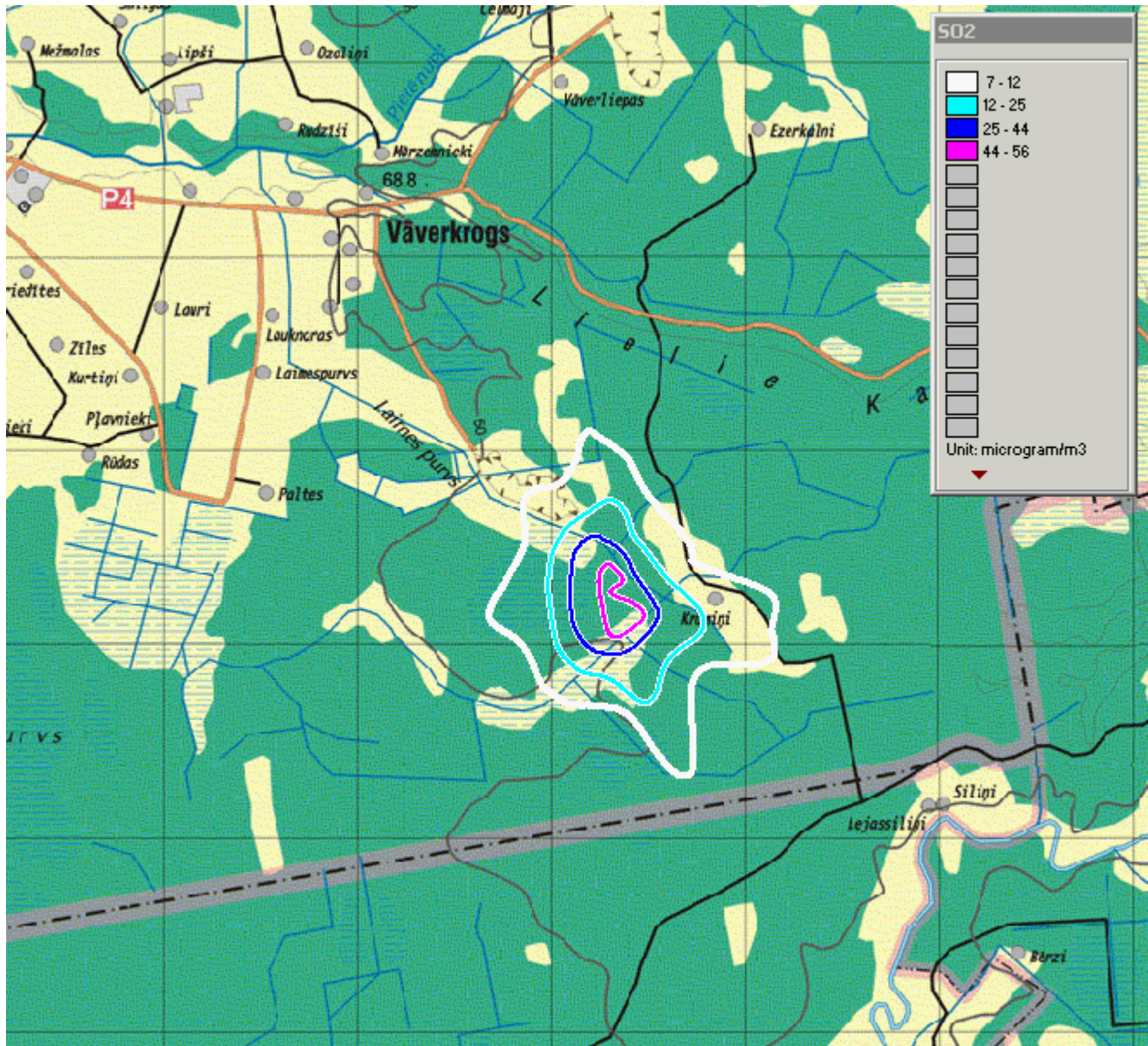


Izkliežu aprēķini veikti analizējot tikai dolomīta atradņu “Kalnagrāvīši” un “Ārēni” (Ropažu novads) radīto gaisa piesārņojumu.

Režģa šūnas izmēri - 50×50 m.

**SĒRA DIOKSĪDA**  
**STUNDAS 25.AUGSTĀKĀS KONCENTRĀCIJAS NOVĒRTĒJUMS**  
**DOLOMĪTA ATRADŅU “KALNAGRĀVĪŠI” UN “ĀRĒNI” IETEKMES ZONĀ**

M 1:30 000

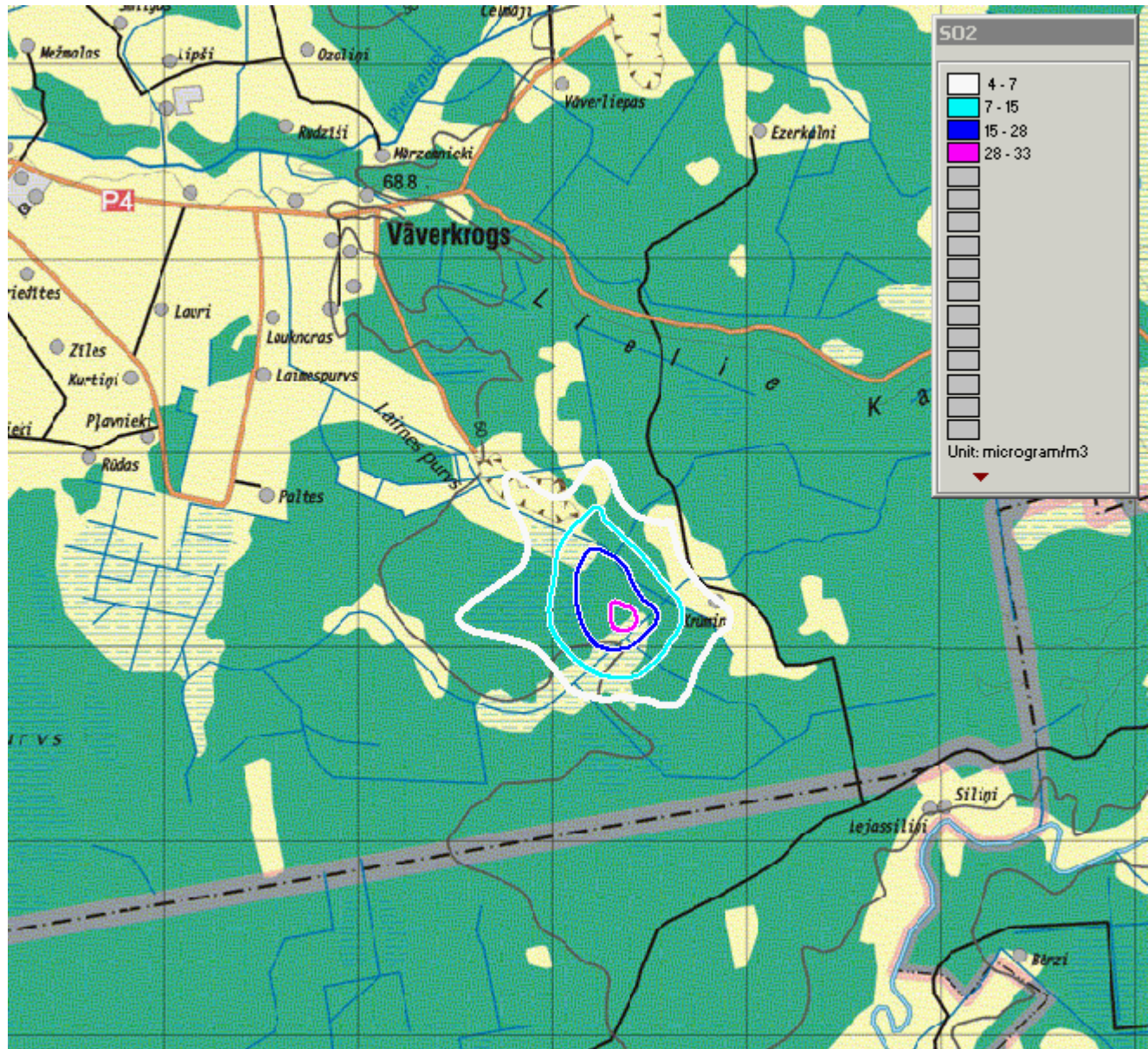


Izkliežu aprēķini veikti analizējot tikai dolomīta atradņu “Kalnagrāvīši” un “Ārēni” (Ropažu novads) radīto gaisa piesārņojumu.

Režģa šūnas izmēri - 50×50 m.

**SĒRA DIOKSĪDA  
DIENNAKTS 4.AUGSTĀKĀS KONCENTRĀCIJAS NOVĒRTĒJUMS  
DOLOMĪTA ATRADŅU “KALNAGRĀVĪŠI” UN “ĀRĒNI” IETEKMES ZONĀ**

M 1:30 000

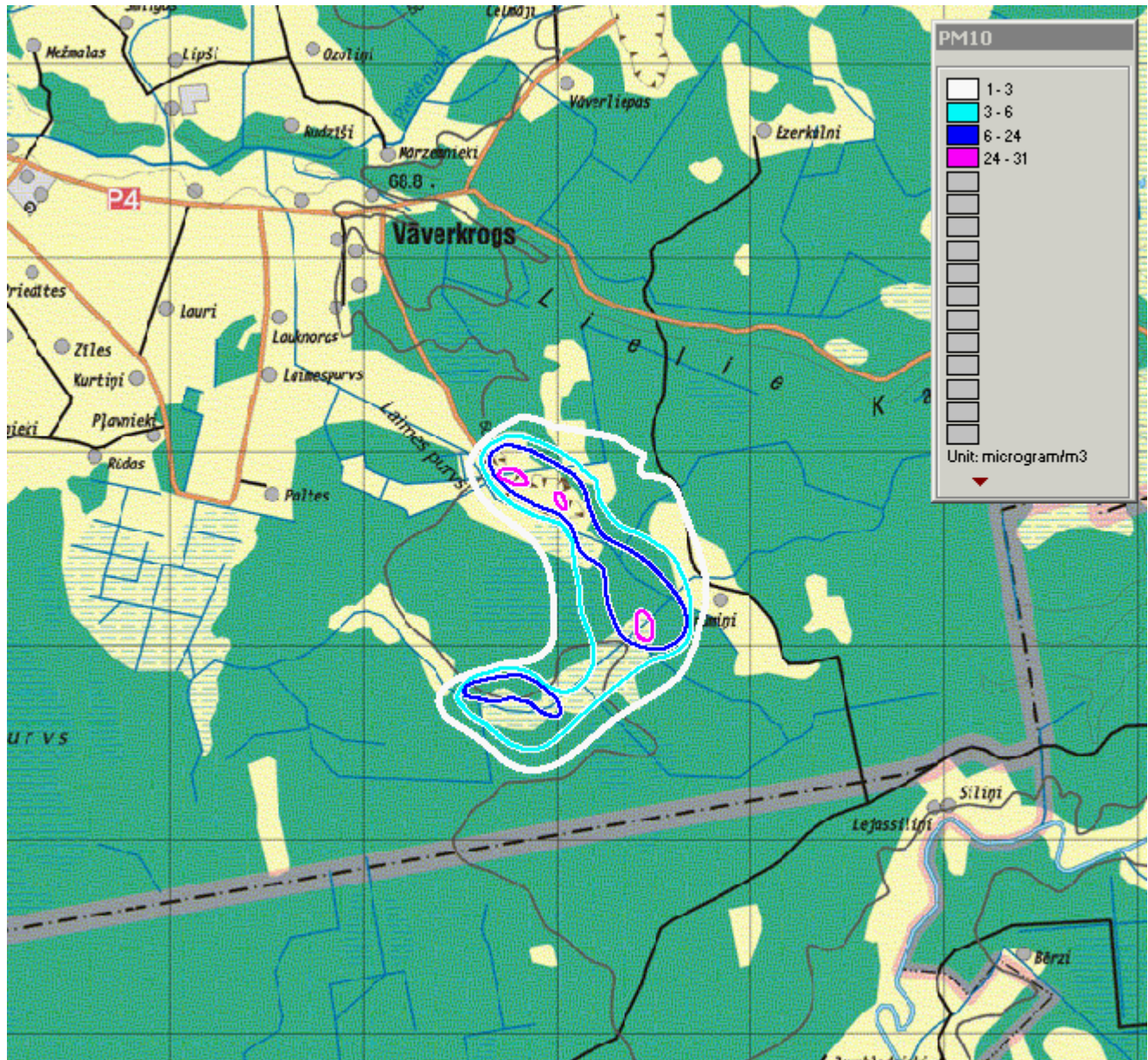


Izkliežu aprēķini veikti analizējot tikai dolomīta atradņu “Kalnagrāvīši” un “Ārēni” (Ropažu novads) radīto gaisa piesārņojumu.

Režģa šūnas izmēri - 50×50 m.

**DAĻIŅU PM<sub>10</sub>**  
**DIENNAKTS 36.AUGSTĀKĀS KONCENTRĀCIJAS NOVĒRTĒJUMS**  
**DOLOMĪTA ATRADŅU “KALNAGRĀVĪŠI” UN “ĀRĒNI” IETEKMES ZONĀ**

M 1:30 000

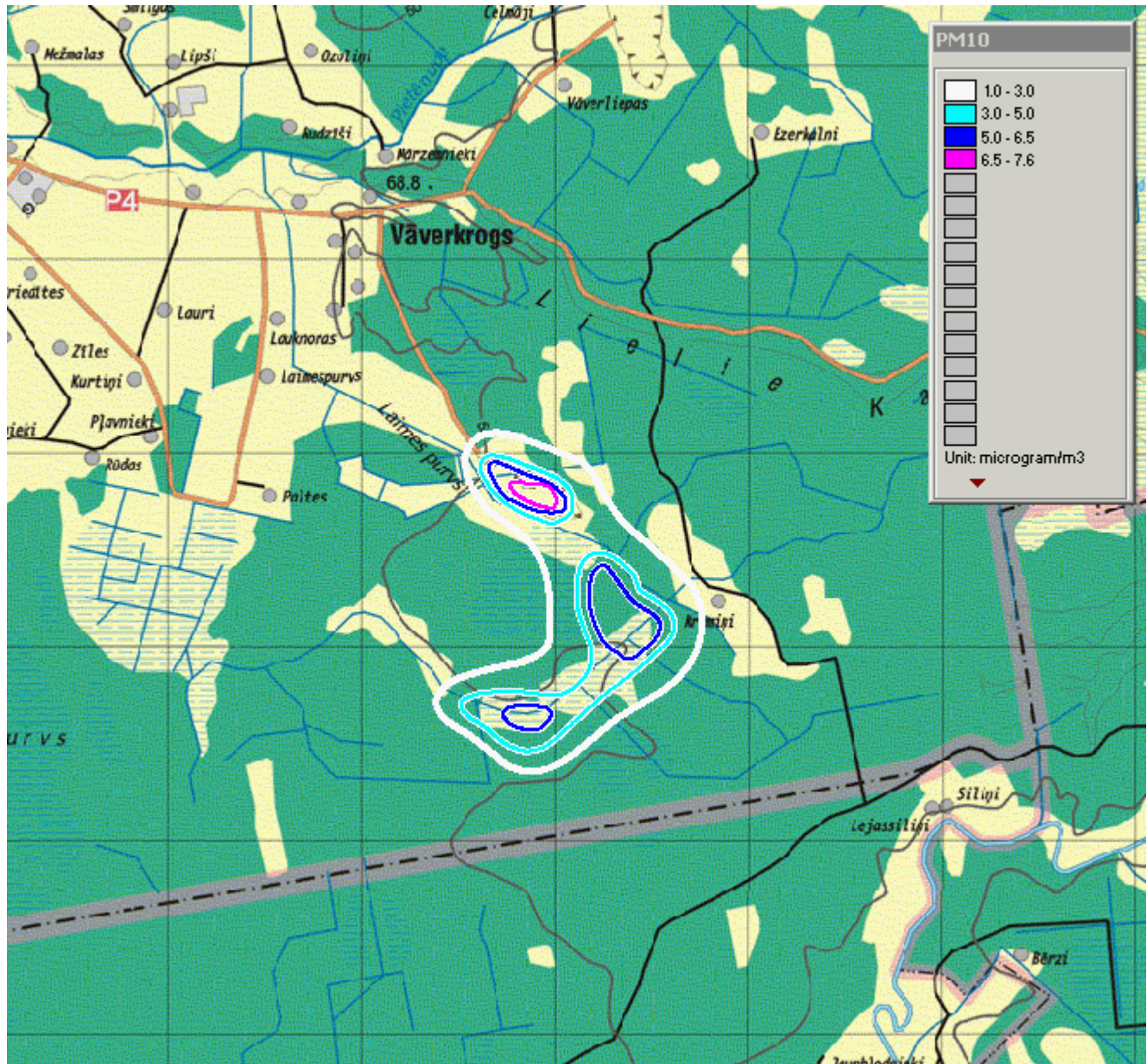


Izkliežu aprēķini veikti analizējot tikai dolomīta atradņu “Kalnagrāvīši” un “Ārēni” (Ropažu novads) radīto gaisa piesārņojumu.

Režģa šūnas izmēri - 50×50 m.

**DAĻIŅU PM<sub>10</sub>**  
**GADA VIDĒJO KONCENTRĀCIJU NOVĒRTĒJUMS**  
**DOLOMĪTA ATRADŅU “KALNAGRĀVĪŠI” UN “ĀRĒNI” IETEKMES ZONĀ**

M 1:30 000

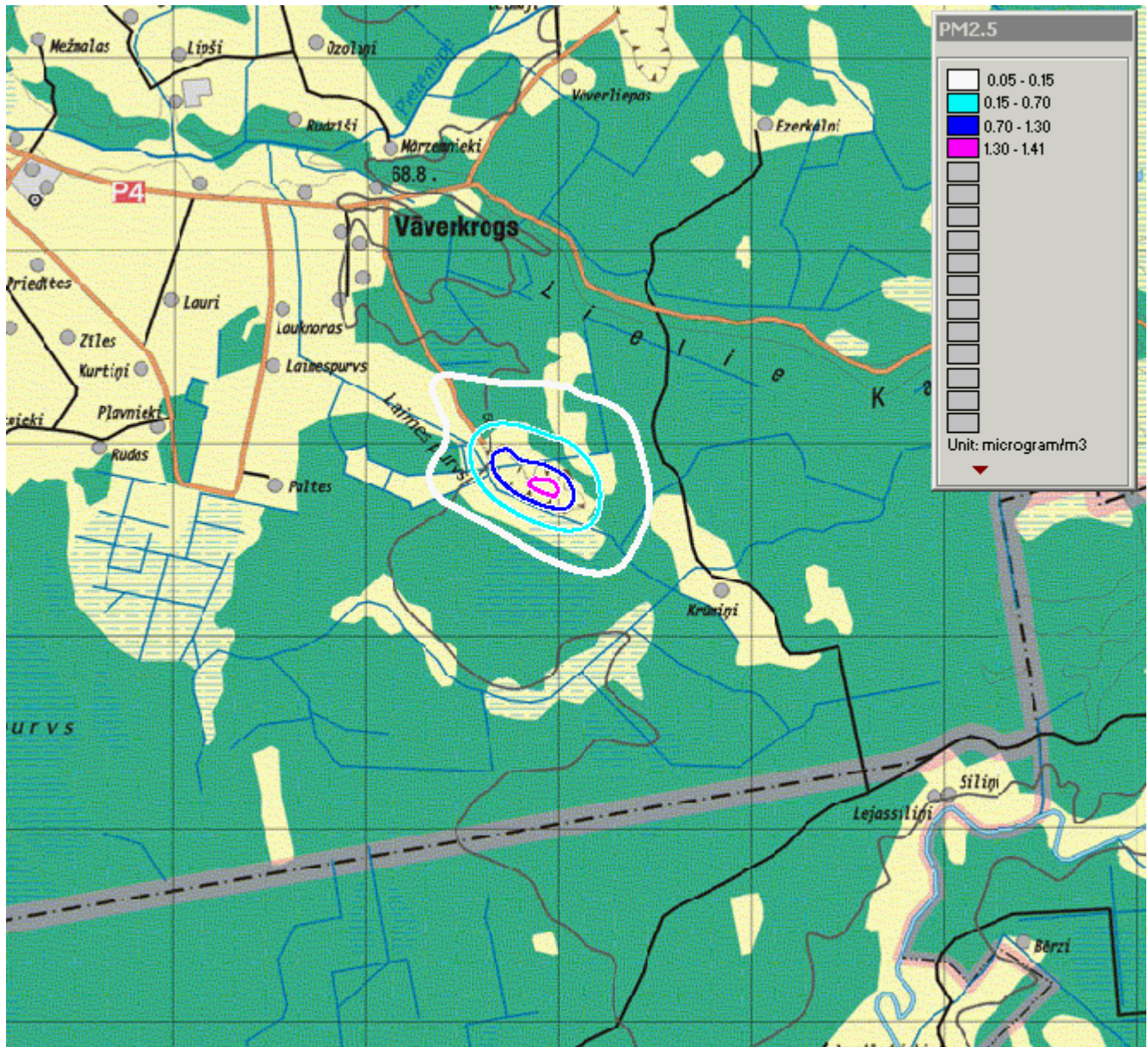


Izkliežu aprēķini veikti analizējot tikai dolomīta atradņu “Kalnagrāvīši” un “Ārēni” (Ropažu novads) radīto gaisa piesārņojumu.

Režģa šūnas izmēri - 50×50 m.

**DAĻIŅU PM<sub>2.5</sub>**  
**GADA VIDĒJO KONCENTRĀCIJU NOVĒRTĒJUMS**  
**DOLOMĪTA ATRADŅU “KALNAGRĀVĪŠI” UN “ĀRĒNI” IETEKMES ZONĀ**

M 1:30 000

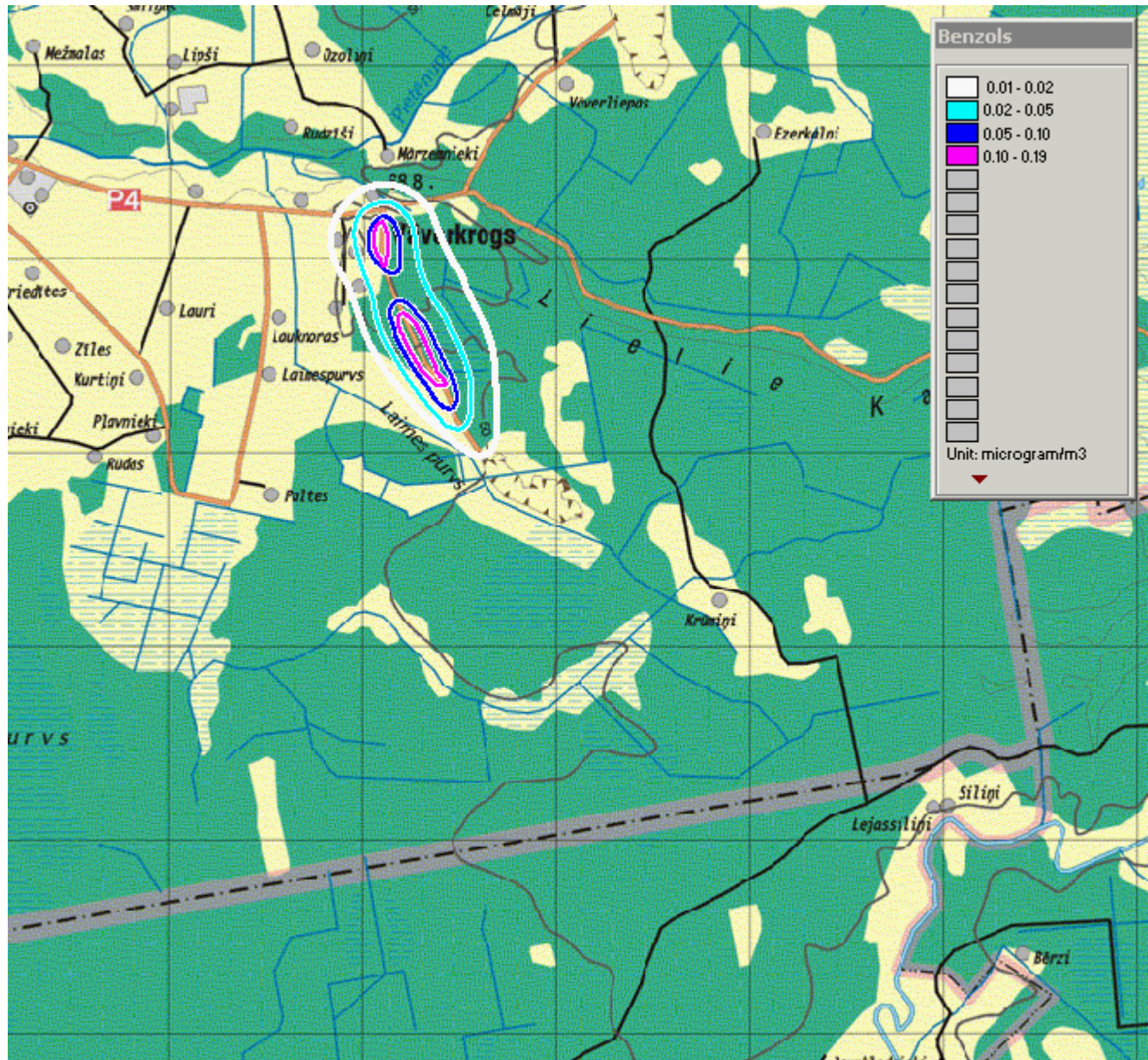


Izkliežu aprēķini veikti analizējot tikai dolomīta atradņu “Kalnagrāvīši” un “Ārēni” (Ropažu novads) radīto gaisa piesārņojumu.

Režģa šūnas izmēri - 50×50 m.

**BENZOLA**  
**GADA VIDĒJO KONCENTRĀCIJU NOVĒRTĒJUMS**  
**DOLOMĪTA ATRADŅU “KALNAGRĀVĪŠI” UN “ĀRĒNI” IETEKMES ZONĀ**

M 1:30 000



Izkliežu aprēķini veikti analizējot tikai dolomīta atradņu “Kalnagrāvīši” un “Ārēni” (Ropažu novads) radīto gaisa piesārņojumu.

Režģa šūnas izmēri - 50×50 m.