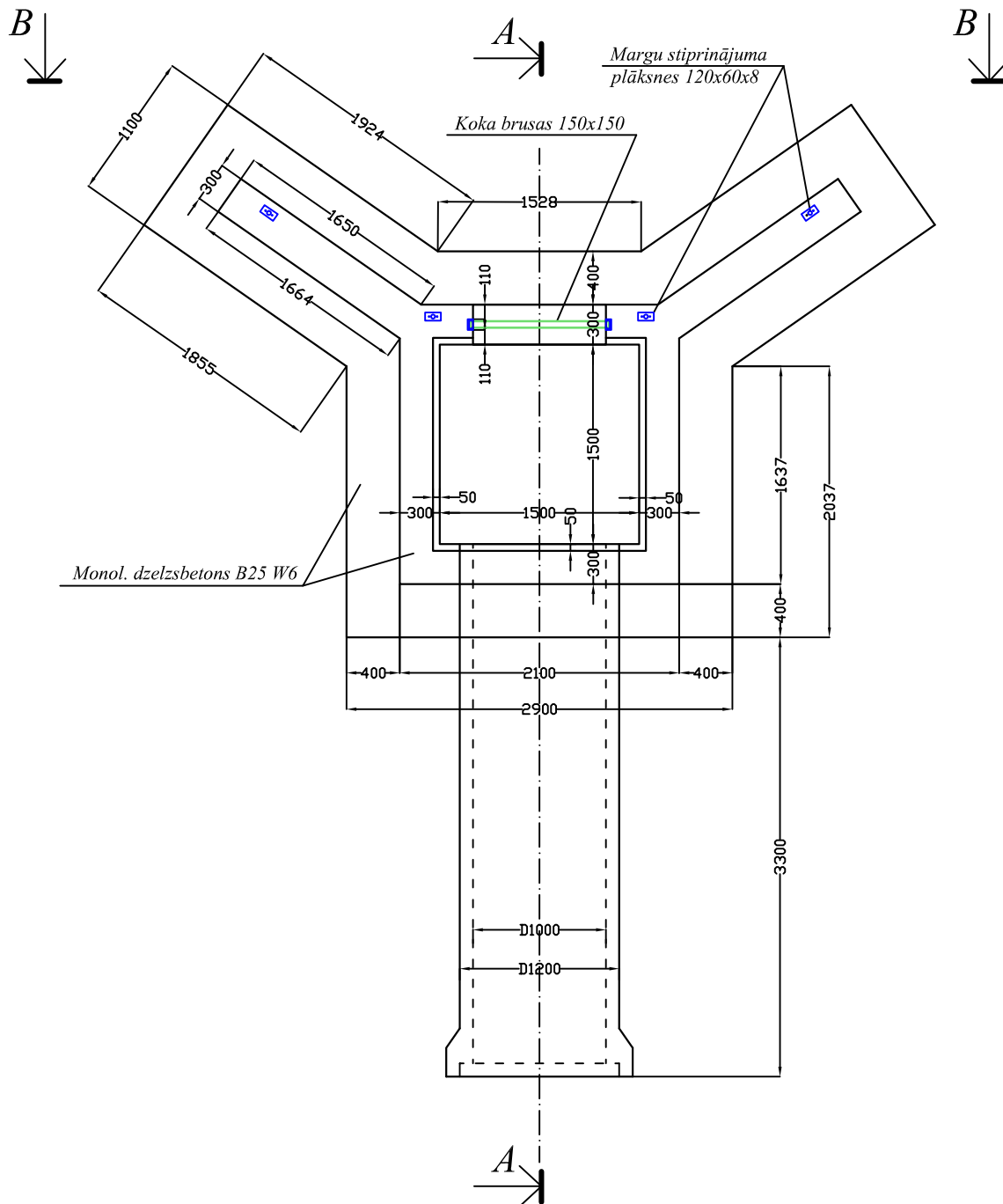



**AIZSPROSTS AR SLŪŽĀM  
DOLOMĪTA KARJERĀ „TŪRKALNE” ROPAŽU NOVADĀ**

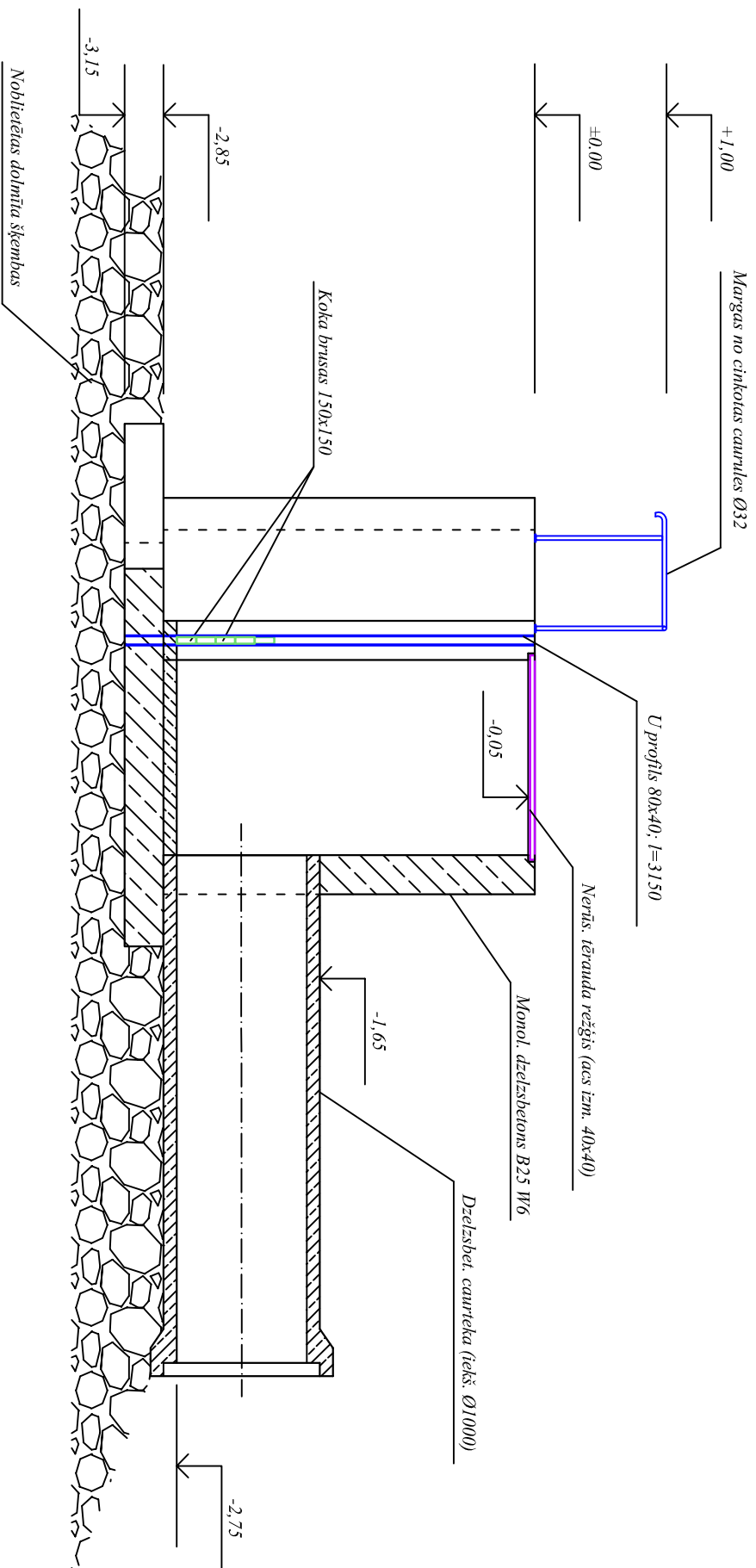
Aizsprosts ar slūžām ir izvietots pēdējā baseinā pirms ūdens izvadīšanas no karjera teritorijas. Slūžas ir paredzētas ūdens līmeņa regulēšanai karjera teritorijā izvietotajos nosēdbaseinos un nosēdgrāvjos un ļauj kontrolēt novadāmā ūdens kvalitāti. Labvēlīgos laika apstākļos slūžas ir atvērtas un ūdens pašteces ceļā no karjera teritorijas tiek ievadīts novadgrāvī. Nelabvēlīgos laika apstākļos (pie ilgstošiem lietiemi) karjera nosēdbaseinos un nosēdgrāvjos ūdens saduļķojas. Lai šāds saduļķots ūdens no karjera neieklūtu novadgrāvī un tālāk Pietēnupē, slūžas tiek aizvērtas. Slūžu aizsprostojuma augstums tiek regulēts atkarībā no saduļķojuma pakāpes. Kad kaļķis ir nogulsņējies, slūžu aizsprostojums pakāpeniski tiek pazemināts.

# Plāns



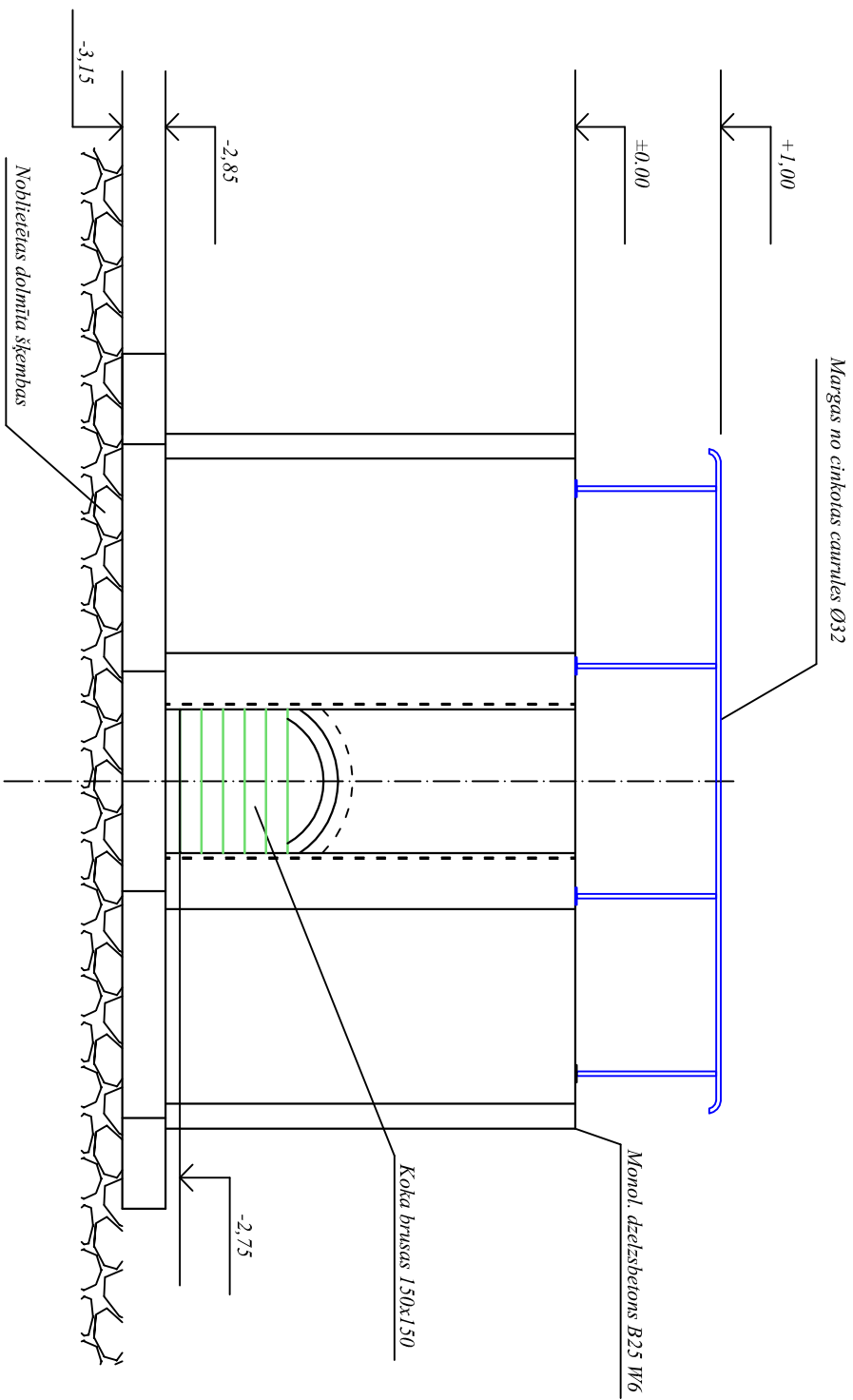
<i>AS "Siguldas Būvmeistars"</i>	<i>ŪDENS NOTECES KANĀLA AIZSPROSTS AR SLŪŽĀM dolomīta karjerā "Tūrkalne" Ropažu nov.</i>			<i>Slūžu plāns</i>		
<i>Projektēja:</i>	<i>D.Laizāns</i>		<i>Mērogs</i>	<i>Datums</i>	<i>Lapa</i>	<i>Lapas</i>
			<i>1 : 50</i>	<i>24.04.2013.</i>	<i>BK - 1</i>	<i>3</i>

# A - A



AS "Siguldas Būvmeistars"	ĪDENS NOTECES KANĀLA AIZSPROSTS AR SLŪŽĀM dohmīta karjērā "Tūrkalne" Ropažu nov.			Griezums A-A		
Projektēja:	D.Laižāns	<i>PLS</i>	Mērogs	Datums	Lapa	Lapas
			1 : 50	24.04.2013.	BK - 2	3

# B - B



AS "Siguldas Būvmeistars"		ŪDENS NOTECES KANĀLA AIZSPROSTS AR SJŪŽĀM dolmīta karjerā "Tūrkalne" Ropažu nov.		Griezums B-B		
Projektēja:	D.Laižāns	<i>Qleg</i>	Mērogs	Datums	Lapa	Lappas
			1 : 50	24.04.2013.	BK - 3	3